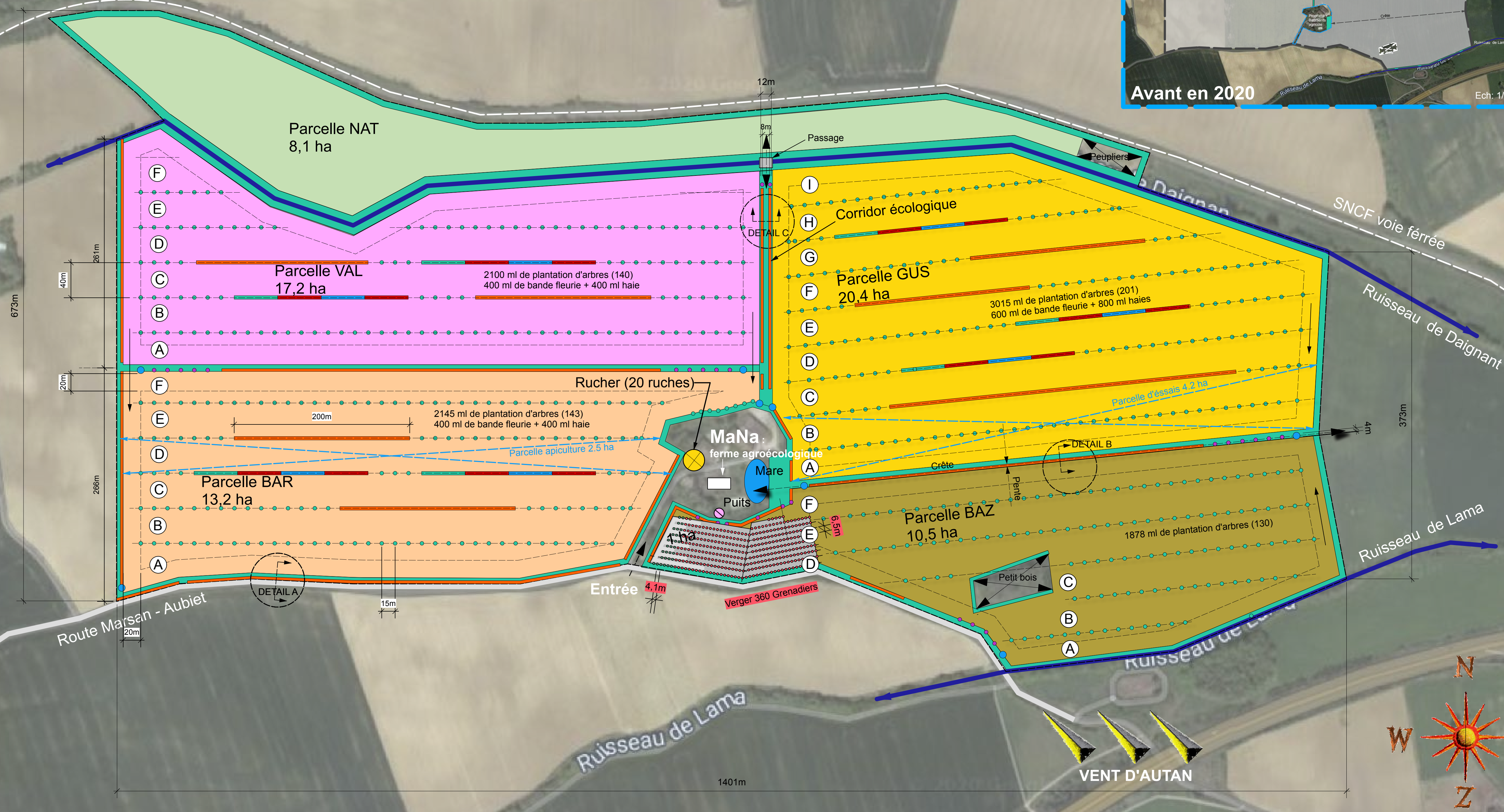




## Ressources durables de nos territoires

**PROJET 2024 / 2025**  
**Surface totale de la ferme : 74 ha**



**Emmanuel Negroni - MaNa ferme agroécologique**

# Transformation d'une exploitation agricole conventionnelle en systemes agroecologiques



MaNa  
Ferme  
agroécologique

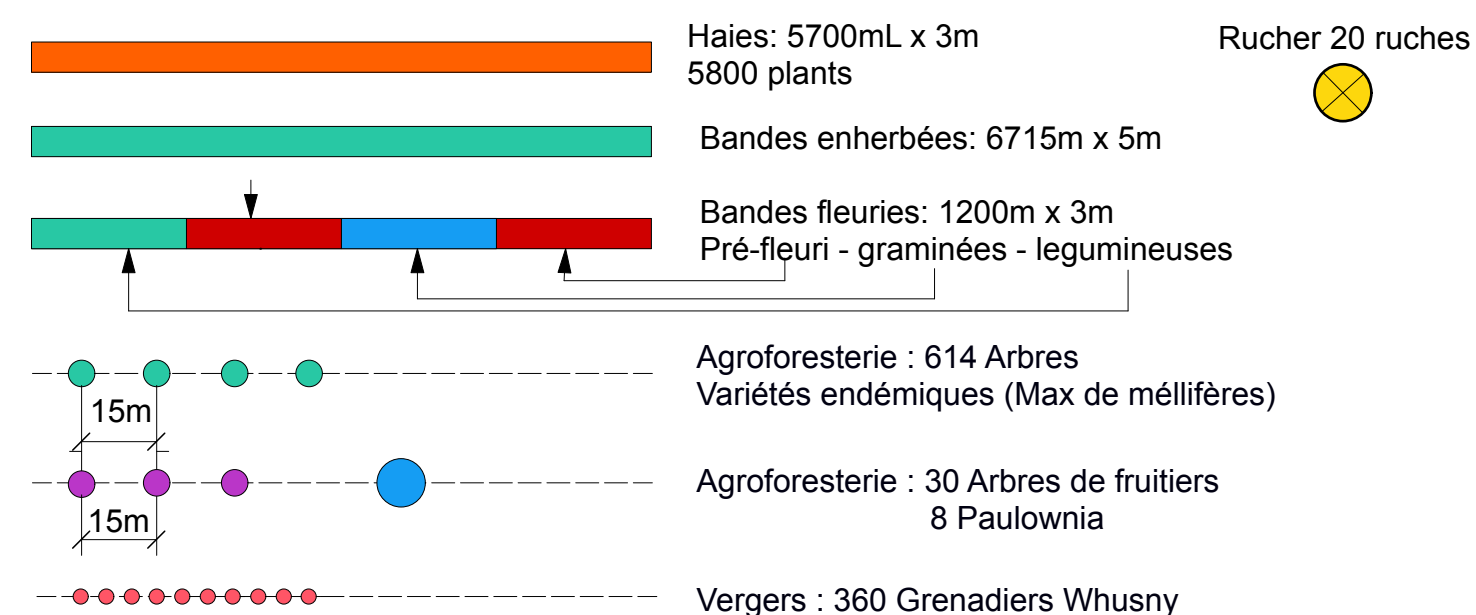
Sept 2024

Echelle  
1'05000

de plan.

**Nouveau parcellaire pour une meilleure gestion hydrique des sols.**

## Systèmes agroécologiques réalisés



### Repartition des arbres







**Parcelle BAR :**  
143 arbres endémiques pour 2145 ml  
44 arbres de hautes tiges pour 575 ml

**Parcelle VAL :**  
140 arbres endémiques pour 2100ml

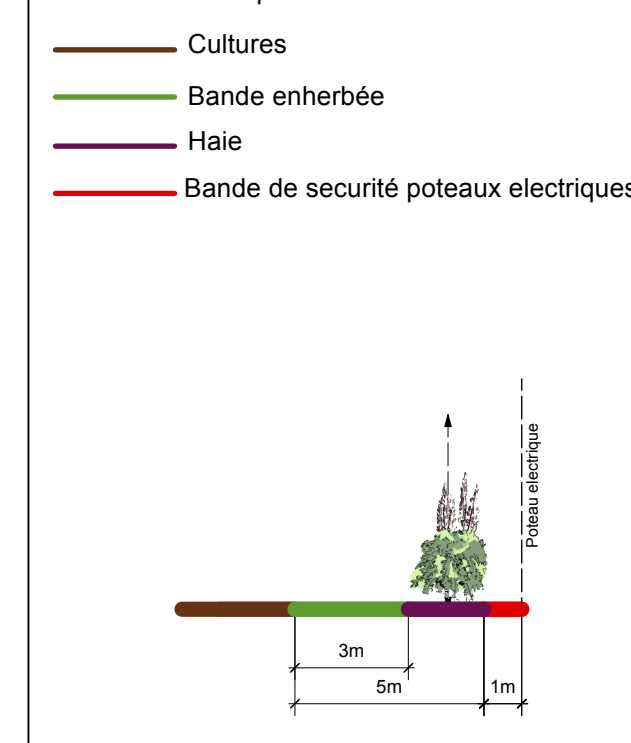
**Parcelle GUS :**  
201 arbres endémiques pour 3015 ml

**Parcelle BAZ :**  
130 arbres endémiques pour 3015 ml

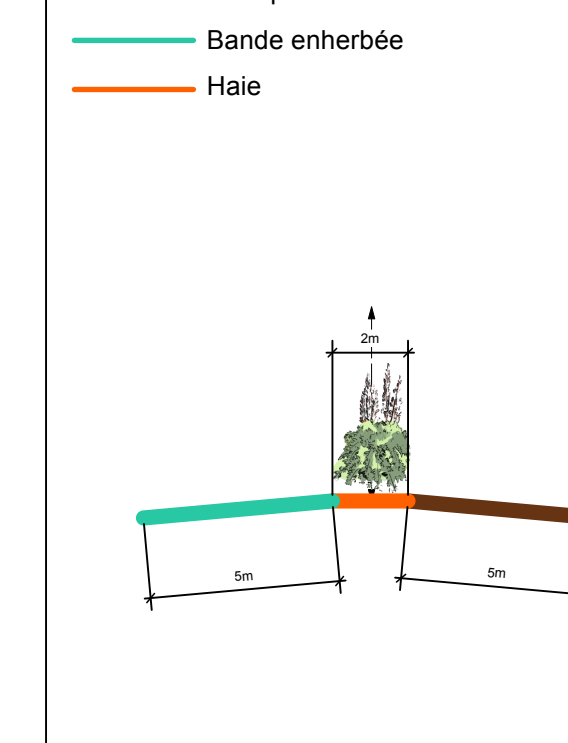
**Parcelle MAN:**  
400 arbres fruitiers pour 1 ha

- |   |   |
|---|---|
|  | Verger, Grenadiers 400 arbres<br>Trame 6 x 3m     |
|  | Culture ABC + Plantes compagnes + Couvert végétal |
|  | Culture ABC + Plantes compagnes + Couvert végétal |
|  | Culture ABC + Plantes compagnes + Couvert végétal |
|  | Culture ABC + Plantes compagnes + Couvert végétal |
|  | Culture ABC + Plantes compagnes + Couvert végétal |

Detail A - Coupe sur le terrain



Detail B - Coupe sur le terrain



Detail C - Coupe sur le terrain

